



BUROCCO

INOXVALVOLE

PATENTED PNEUMATIC VALVES

since 1954



BUROCCO

INOXVALVOLE

PATENTED PNEUMATIC VALVES

since 1954

Seit 1954 setzt sich Achille Burocco Inoxvalvole für eine ständige Weiterentwicklung auf dem Gebiet der Absperr- und Regelventile ein. Ziel ist es, Produkte anzubieten, die den steigenden Anforderungen der Kunden bei Qualität und Technologiestandards genügen. Der moderne Produktionsstandort ermöglicht es, mit der Entwicklung neuer Produkte diesen Bedürfnissen nachzukommen und die Angebotspalette für die Anwendung in verschiedenen Bereichen wie dem Chemie- und Pharmaziesektor, in der Kältetechnik, der Metall-, Lebensmittel- und Textilindustrie sowie der Industrie im Allgemeinen, zu erweitern.

Achille Burocco Inoxvalvole since 1954 has been committed to continuous research and commitment in the field of stainless steel valves for interception and regulation, with the objective of launching on the market products ready to satisfy the growing demand from customers for quality and technology. The new and modern seat has allowed the development of new products following customers' demands and has supplied the range with some new type of valves directed to different sectors as chemical, pharmaceutical, cryogenic, alimentary, iron and steel, textile and industrial.



Das Produkt

Da wir für Konzeption und Entwicklung eng mit unseren Kunden zusammenarbeiten und individuelle Lösungen für sie ermitteln, konnte die Firma im Laufe der Jahre Erfahrungen in den verschiedensten Anwendungsbereichen sammeln.

Mit unseren Ingenieuren werden Ventile erarbeitet, die genau auf ihren späteren Einsatz abgestimmt sind und somit ein langes und fehlerfreies Funktionieren gewährleisten.

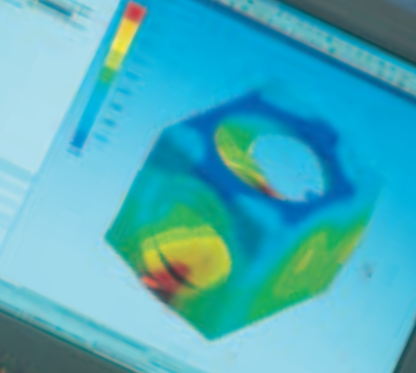


The product

A constant synergy with the clientele has allowed the company to make and supply personalised products and in the process the firm has accumulated precious experience with the most varied types of valves.

The company, working in collaboration with manufacturers, studies and develops the most suitable products to integrate perfectly with the plant guaranteeing long lasting and correct functioning.





Qualität

Die Qualität des Produkts, die Zufriedenheit unserer Kunden und die technische Innovationskraft sind die entscheidenden Faktoren, die unsere Firmenphilosophie in allen Abteilungen ausmacht. Von der CAD-Planung über die Tests der Einzelteile, die mechanische Verarbeitung an automatisierten Maschinen, das ständige Monitoring der Produktion, bis hin zur Erstellung der Konformitätserklärung.



The quality

The quality of a product, customers' satisfaction and innovative technology are determining factors of Burocco's philosophy.

Beginning with CAD design and stress distribution inspection, from mechanical workings executed with high automated machineries, to the control of different working phases until testings for conformity certification.

**COMPANY
WITH QUALITY SYSTEM
CERTIFIED BY DNV
=ISO 9001/2000=**



**97/23/EC - PED
94/9/EC - ATEX**

Regelventile	Control valves	Pag
Serie 2000 - 2003	Serie 2000 - 2003	6
Serie 800 - 803	Serie 800 - 803	7
Serie EURO	Serie EURO	7
Serie 1000	Serie 1000	8
Mikroventile pneumatisch -elektrisch-manuell	Pneumatic-electric-manual microvalves	
Serie 3000	Serie 3000	8
Pneumatische Absperrventile	Pneumatic on/off valves	
Serie VPO0 - VPO0/3	Serie VPO0 - VPO0/3	9
Serie VPFL	Serie VPFL	10
Serie SBS/S - SBS/3	Serie SBS/S - SBS/3	10
Serie VP/FF	Serie VP/FF	11
Serie MVP/S - MVP/FL - MVP/FF	Serie MVP/S - MVP/FL - MVP/FF	11
Kugelventile	Ball valves	
Serie VSP - VSL	Serie VSP - VSL	12
“Y” - Handventile	Manual valves “Y” types	
Serie VM	Serie VM	13
Sonderserie	Special serie	14-15

Regelventile Serie 2000 - 2003

Control valves Serie 2000 - 2003

2/3-Wege Kugelregelventil für den mittelschweren Einsatz

Material: Sphärogusskörper GS400-12 (GGG40),
Kohlenstoffstahl ASTM A216 WCB,
Edelstahl AISI 316 (CF8M)

Abmessungen: DN15-150

Rating: PN16/40,
ANSI 150/ANSI 300

Betriebstemperatur:
-196°C/+350°C.

*Globe control valves 2/3 ways
for medium-heavy employment*

Body material: nodular cast iron
GS 400-12 (GGG40), carbon steel
ASTM A216 WCB, stainless steel
AISI 316 (CF8M)

Sizes: DN15-150

Rating: PN16/40,
ANSI150/ANSI300

Working temperature:
-196°C/+350°C.



Regelventile Serie 800 - 803

Control valves Serie 800 - 803

2/3-Wege Kugelregelventil für mittleren-leichten Einsatz
Material: Sphärogusskörper GS400-12 (GGG40), Kohlenstoffstahl A216 WCB, Edelstahl AISI 316 (CF8M)
Abmessungen: DN15-100
Rating: PN16/40,
Betriebstemperatur: -30°C/+210°C.

Globe control valves 2/3 ways for medium-light employment

Body material: nodular cast iron GS 400-12 (GGG40), carbon steel ASTM A216 WCB, stainless steel AISI 316 (CF8M)
Sizes: DN15-100
Rating: PN16/40
Working temperature: -30°C/+210°C.



Pneumatische Regelventile Serie EURO

Pneumatic control valves Serie EURO

2-Wege Kugelregelventil für den leichten Einsatz
Sphärogusskörper GS400-12
Abmessungen: DN15-50
Rating: PN16
Betriebstemperatur: -5°C/+200°C.

Globe control valves 2/3 ways for light employment in nodular cast iron GS 400-12 (GGG40)
Sizes: DN15-50
Rating: PN16
Working temperature: -5°C/+200°C.



**Pneumatische-elektrische-manuelle Mikroventile,
Serie 3000 - 3003**
Pneumatic -electric -manual microvalves Serie 3000-3003

2/3-Wege Mikroventile, Edelstahl AISI 316L (1.4404)

Abmessungen: DN4-25

Rating: PN16/63, ANSI150/ANSI300

Betriebstemperatur:

-196°C/+350°C.

*Microflow 2/3 way
valves in stainless
steel AISI 316L
(1.4404)*

Sizes: DN4-25

Rating: PN16/63,
ANSI150/ANSI300

Working

temperature:

-196°C/+350°C.



Pneumatische Regelventile, Serie 1000
Pneumatic control valves Serie 1000

2-Wege Regelventil, Edelstahl AISI
316/316L (1.4408/1.4409)

Abmessungen: DN8-50

Rating: PN16/25

Betriebstemperatur: -30°C/+200°C.

*Two way control valves in stainless steel
AISI 316/316L (1.4408/1.4409)*

Sizes: DN8-50

Rating: PN16/25

Working temperature: -30°C/+200°C.



Pneumatische Absperrventile, Serie VP00 - VP00/3

Pneumatic on/off valves Serie VP00 - VP00/3

2/3-Wege Absperrventil für den
mittleren-schweren Einsatz

Material: Sphärogusskörper
GS400-12 (GGG40), Kohlenstoffstahl
A216 WCB, Edelstahl AISI 316
(CF8M)

Abmessungen: DN15-150

Rating: PN16/40, ANSI150/ANSI300

Betriebstemperatur: -196°C/+350°C.

*On/off globe stop valves 2/3 ways for
medium-heavy employment*

Body material: nodular cast iron GS
400-12 (GGG40), carbon steel ASTM
A216 WCB, stainless steel AISI 316
(CF8M)

Sizes: DN15-150

Rating: PN16/40, ANSI150/ANSI300

Working temperature: -196°C/+350°C.



Pneumatische Absperrventile, Serie VPFL

Pneumatic on-off valves Serie VPFL

Schrägsitzabsperrentil on/off,
Edelstahl AISI 316/316L
(1.4408/1.4409)

Abmessungen: DN15-200

Rating: PN10/16

Betriebstemperatur:

-30°C/+200°C.

*Slanting seat on-off stop valves
in stainless steel AISI 316/316L
(1.4408/1.4409)*

Sizes: DN15-200

Rating: PN10/16

Working temperature:

-30°C/+200°C.



Pneumatische Absperrventile, Serie SBS/S - SBS/3

Pneumatic on-off valves Serie SBS/S - SBS/3

2/3-Wege-Winkel-Absperrventil on/off,
Edelstahl AISI 316/316L
(1.4408/1.4409)

Abmessungen: DN15-200 (SBS/S),
DN25-80 (SBS/3)

Rating: PN10/16 (SBS/S),
PN16 (SBS/3)

Betriebstemperatur:

-30°C/+170°C.

*On-off angle stop valves
2/3 ways in stainless
steel AISI 316/316L
(1.4408/1.4409)*

Sizes: DN15-200 (SBS/S),
DN25-80 (SBS/3)

Rating: PN10/16 (SBS/S),
PN16 (SBS/3)

Working temperature:

-30°C/+170°C.



Pneumatische Absperrventile, Serie VP/FF

Pneumatic on-off valves Serie VP/FF

Schrägsitzabsperrventil on/off,
Edelstahl AISI 316/316L
(1.4408/1.4409)

Abmessungen: DN15-50 (1/2"-2")

Rating: PN25

Betriebstemperatur: -30°C/+180°C.

*Slanting seat on-off stop valves
in stainless steel AISI 316/316L
(1.4408/1.4409)*

Sizes: DN15-50 (1/2"-2")

Rating: PN25

Working temperature:

-30°C/+180°C.



Pneumatische Mikroabsperrventile

Serie MVP/S - MVP/FL - MVP/FF

Pneumatic on-off microvalves Serie MVP/S - MVP/FL - MVP/FF

Mikroabsperrventile on/off, Schrägsitz,
Edelstahl AISI 316L (1.4409)

Abmessungen: DN6-25 (1/4"-1")

Rating: PN16

Betriebstemperatur:

-30°C/+180°C.

*Slanting seat on-off
stop microvalves
in stainless steel
AISI 316L
(1.4409)*

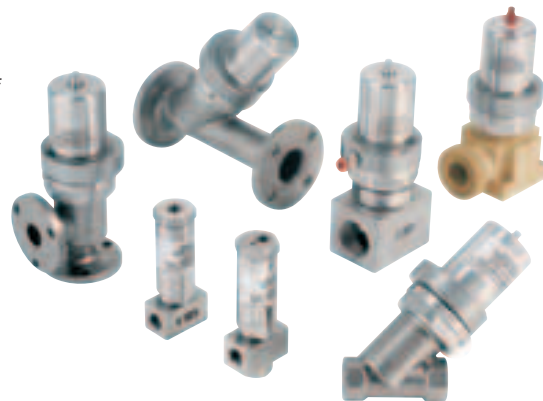
Sizes: DN6-25

(1/4"-1")

Rating: PN16

Working temperature:

-30°C/+180°C.



Kugelventile Serie VSP - VSL

Ball valves Serie VSP - VSL

2/3/4/5-Wege Kugelventile, Edelstahl
AISI 316L (1.4404)

Abmessungen: DN10-100 (2-Wege),
DN10-50 (3/4/5-Wege)

Rating: PN16/25/40, PN200 (2-Wege
DN10-32)

Betriebstemperatur: -25°C/+170°C.

Betrieb: manuell, pneumatisch,
elektrisch.

Ball valves 2/3/4/5 ways in stainless steel AISI 316L (1.4404)

Sizes: DN10-100 (2 ways), DN10-50 (3/4/5 ways)

Rating: PN16/25/40, PN200
(2 ways DN10-32)

Working temperature: -25°C/+170°C.

Action: manual, pneumatic
and electric.



Handbetätigte Y-Ventile Serie VM

Manual valves "Y" type Serie VM

Handbetätigte Ventile mit Schrägsitz
in Edelstahl AISI 316/316L
(1.4408/1.4409)

Abmessungen: 1/4"-2", DN15-100

Rating: PN16/25

Betriebstemperatur: -60°C/+180°C.

*Slanting seat manual valves in
stainless steel AISI 316/316L
(1.4408/1.4409)*

Sizes: 1/4"-2", DN15-100

Rating: PN16/25

Working temperature: -60°C/+180°C.



Um ein gutes Funktionieren eines Prozesses zu gewährleisten, sind neben der Wahl des richtigen Ventils auch verschiedene Vorrichtungen nötig, die eine Vervollständigung und Automation der Anlage ermöglichen. Die Firma installiert und reguliert folgendes: Ventilstellungsregler, Konverter, Regulierer, Reduzierfilter, Näherungssensor, Elektroventile.

For the good running of a process is necessary, besides the correct choice of the valve also the application of different instruments to help the complete automation of the plant. The company can install and set: positioners, converters, regulators, reducing filters, proximity sensors and solenoid valves.

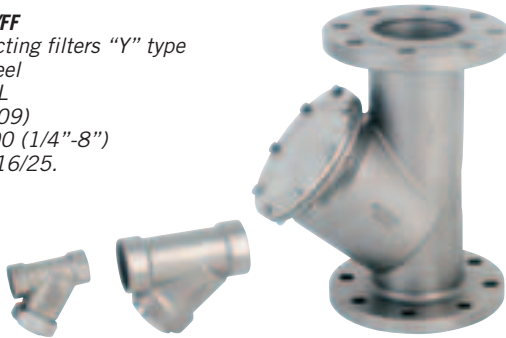
SONDERSERIE - SPECIAL SERIE

Serie FFL- FFL/FF

Y-Schmutzsammelfilter Edelstahl
AISI 316/316L
(1.4408/1.4409)
Abmessungen: DN8-200 (1/4"-8")
Rating: PN10/16/25.

Serie FFL - FFL/FF

Impurity collecting filters "Y" type
in stainless steel
AISI 316/316L
(1.4408/1.4409)
Sizes: DN8-200 (1/4"-8")
Rating: PN10/16/25.



Serie VC/L

Unidirektionales Regulierventil,
Edelstahl AISI 316L (14404).
Abmessungen: 1/8"-2"
Rating: PN40.

Serie VC/L

Unidirectional check valves in
stainless steel AISI 316L (1.4404).
Sizes: 1/8"-2"
Rating: PN40.

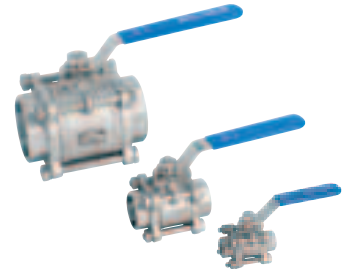


Serie VSM

Handbetätigte Kugelventile, Edelstahl
AISI316.
Abmessungen: 1/4"- 4".

Serie VSM

Manual ball valves in stainless steel
AISI 316.
Sizes: 1/4"-4".



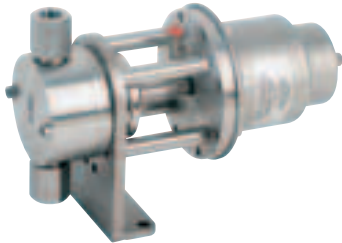
SONDERSERIE - SPECIAL SERIE

Serie PDP

Pneumatische Kolbendosierpumpen,
Edelstahl AISI 316L (1.4404).

Serie PDP

*Pneumatic dosing pumps in stainless
steel AISI 316L (1.4404).*



Serie VD

Zweifach-Dosierpumpe,
Edelstahl AISI 316L (1.4404)
Standardversion oder
pneumatisch.

Serie VD

*Double stage dosing valves
in stainless steel AISI 316L
(1.4404) standard and
pneumatic version.*

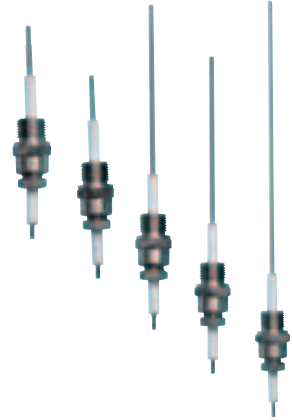


Serie S.175

Füllstandsensoren, Edelstahl
AISI 316L (1.4404).

Serie S.175

*Level feelers in
stainless steel
AISI 316L
(1.4404).*



**Officina Meccanica
Achille Burocco**

Via Noveis, 33
13867 Pray (BI)
Italia

Tel. +39 015 767 278
Fax +39 015 767 136
info@burocco.it

www.burocco.it



BUROCCO

INOXVALVOLE

PATENTED PNEUMATIC VALVES